

Индекс Опоры RSBI:

Инвестиционная активность малого и среднего бизнеса, текущее состояние

А.С.Калинин
Президент «ОПОРЫ РОССИИ»



ОПОРА РОССИИ

Индекс Опоры Russia Small Business Index (RSBI)

RSBI – индикатор, оценивающий деловую активность в сегменте МСБ; значение выше 50,0 пунктов указывает на рост деловой активности, а ниже 50,0 пунктов – на снижение

База расчета: результаты опроса 4000 компаний в 24 регионах России

Компоненты: бизнес-климат, продажи и прибыль, цены реализации, себестоимость, кадры, количество клиентов, доступность финансирования, баланс запасов, инвестиции

Периодичность: на ежеквартальной основе

Время выхода - последняя неделя месяца, следующего за отчетным кварталом

Индекс Опоры RSBI* и его компоненты

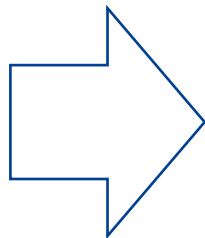
Компоненты

Продажи и прибыль

Кадры

Доступность финансирования

Инвестиции



Индексы*

— По размеру бизнеса

— Микро

— Малый

— Средний

— Отраслевые

— Производство

— Торговля

— Сфера услуг

Композитный индекс

* композитное значение индекса рассчитывается по четырем компонентам со следующими весами: продажи (0,3), кадры (0,2), доступность финансирования (0,25) и инвестиции (0,25)



ОПОРА РОССИИ

ОБЩЕРОССИЙСКАЯ ОБЩЕСТВЕННАЯ ОРГАНИЗАЦИЯ МАЛОГО И СРЕДНЕГО ПРЕДПРИНИМАТЕЛЬСТВА

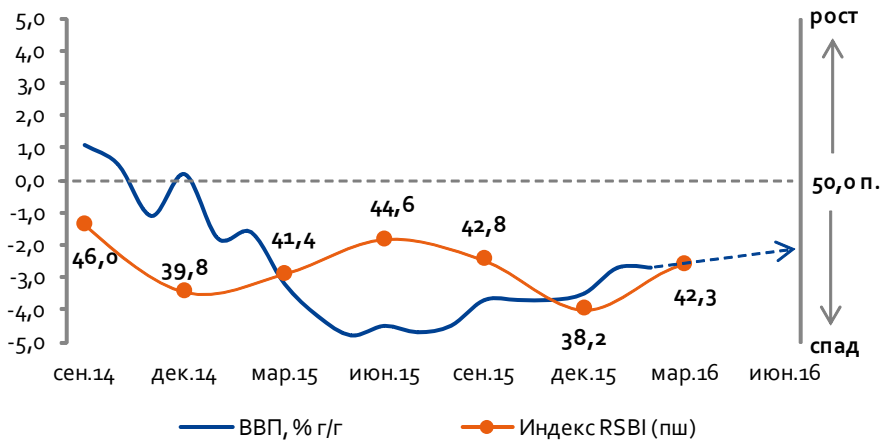
Индекс Опоры RSBI – результаты по итогам 1 кв. 2016 г.

42,3

Значение RSBI за 1 квартал 2016 г. отразило замедление темпов падения деловой активности в сегменте МСБ. Это происходит на фоне сокращения падения ВВП РФ и ожиданиях продолжения этой тенденции в дальнейшем.

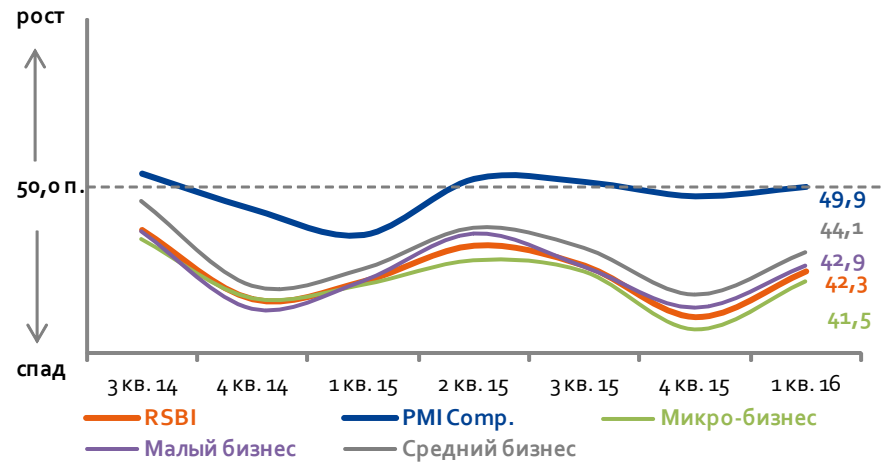
Траектория движения индекса в МСБ схожа с показателем крупного бизнеса (PMI). Значение индекса в крупном бизнесе в 1 кв. 2015 года из зоны спада вернулось в зону стагнации, в МСБ – снижение замедлилось. Отметим, достаточно четкую иерархию показателя деловой активности в бизнесах в зависимости от их размера. В крупном она самая высокая, в микро – самая низкая.

Индекс RSBI и ВВП РФ (оценка МЭР)



Источник: PSB Research, Magram Market Research

RSBI и PMI Composite



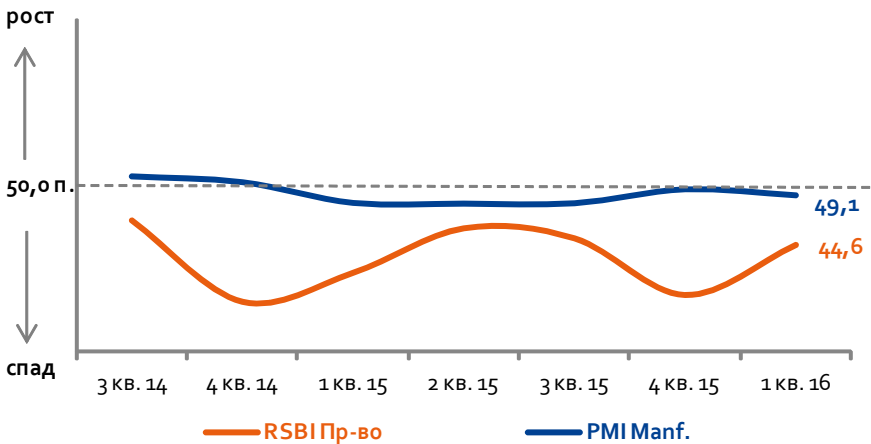
Источник: PSB Research, Magram Market Research

Индексы Опоры RSBI по отраслям

Во всей группе индексов RSBI в разбивке по отраслям в 1 квартале 2016 г. наблюдалось замедление темпов падения деловой активности. Наименьшее значение индексов в сфере услуг и торговле, наибольшее – в производстве.

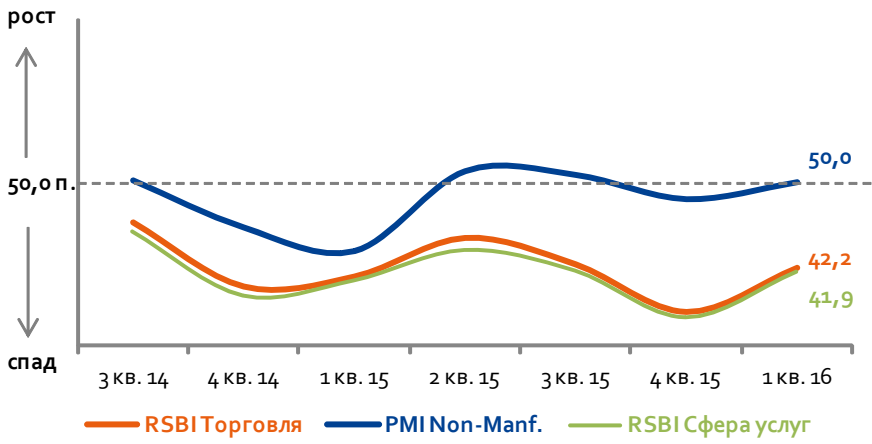
В крупном бизнесе в сравнении с МСБ в сфере услуг и торговле траектория движения индексов совпадала, но крупные компании чувствуют себя лучше. В промышленности крупный бизнес продолжает стагнировать, МСБ – заметно сократил темпы падения.

RSBI производство и PMI Manf.



Источник: PSB Research, Magram Market Research

RSBI и PMI Non-Manf.



Источник: PSB Research, Magram Market Research

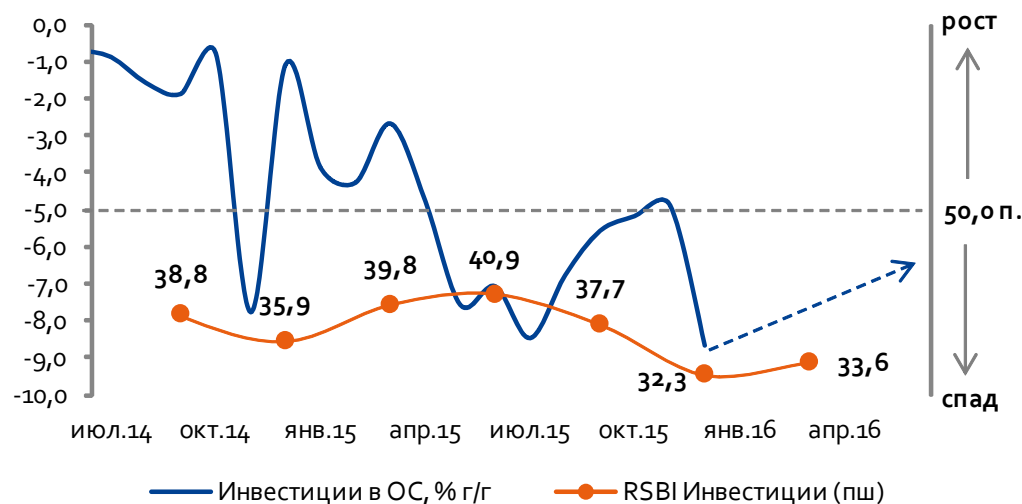
Основные компоненты индекса: RSBI инвестиции

33,6

Компонент RSBI Готовность к инвестициям отражает неготовность МСБ к вложению собственных средств в расширение бизнеса. Падение инвестиционной активности в 1 кв. 2016 года замедлилось незначительно.

Инвестиционная пауза в МСБ совпадает с отрицательной динамикой инвестиций в ОС. Слабость индекса свидетельствует, что, как и в целом по стране, роста инвестиций в ближайшее время в сегменте МСБ ожидать сложно. По нашим опросам в 1 кв. лишь 12% от опрошенных предпринимателей сегмента МСБ были готовы расширять бизнес за счет своей прибыли. Минимальное значения фиксируются 2-ой квартал подряд.

RSBI инвестиции и инвестиции в основные средства



Источник: PSB Research, Magram Market Research



ОПОРА РОССИИ

ОБЩЕРОССИЙСКАЯ ОБЩЕСТВЕННАЯ ОРГАНИЗАЦИЯ МАЛОГО И СРЕДНЕГО ПРЕДПРИНИМАТЕЛЬСТВА

Индекс Опоры RSBI: Основные мотивы НЕ наращивать инвестиции



Мало тех, кто видит ограничения для наращивания инвестиций в коррупции, административных барьерах, а также неразвитой инфраструктуре.

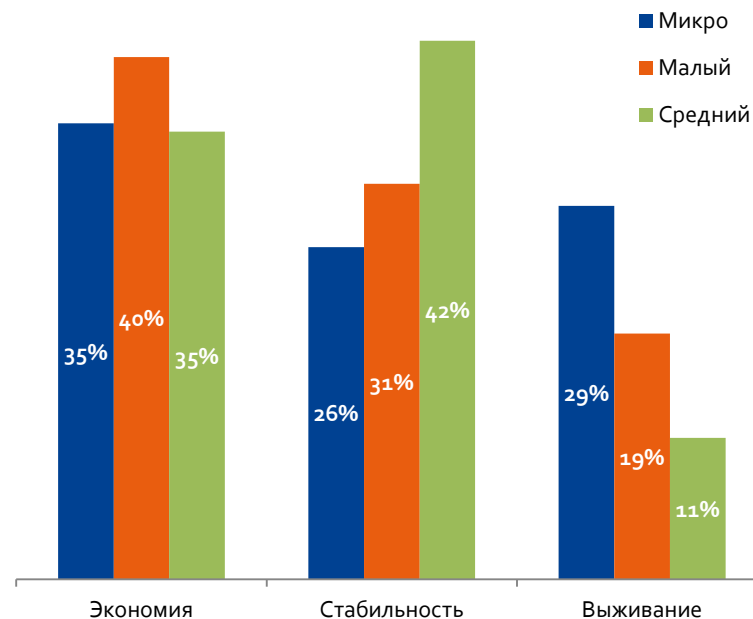
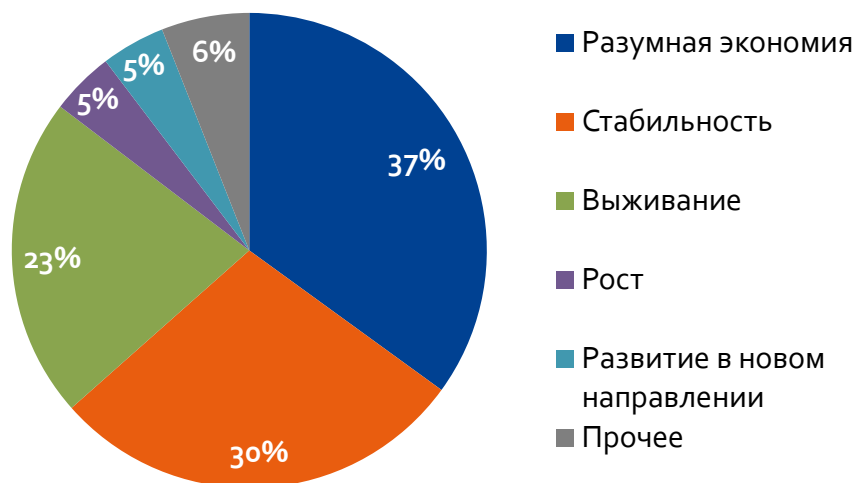
Источник: PSB Research, Magram Market Research



ОПОРА РОССИИ

ОБЩЕРОССИЙСКАЯ ОБЩЕСТВЕННАЯ ОРГАНИЗАЦИЯ МАЛОГО И СРЕДНЕГО ПРЕДПРИНИМАТЕЛЬСТВА

Индекс Опоры RSBI: основные стратегии МСБ



Низкая инвестиционная активность МСБ связана со стратегией развития бизнеса.

Микро бизнес выживает, малый бизнес экономит, а средний - стабилен.

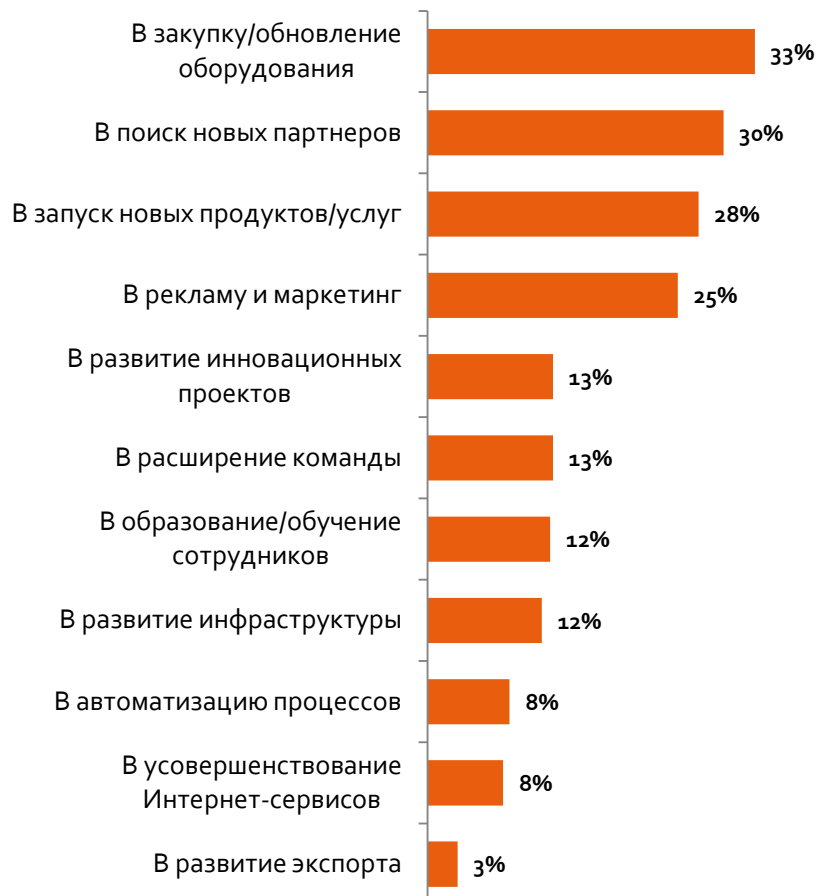


ОПОРА РОССИИ

ОБЩЕРОССИЙСКАЯ ОБЩЕСТВЕННАЯ ОРГАНИЗАЦИЯ МАЛОГО И СРЕДНЕГО ПРЕДПРИНИМАТЕЛЬСТВА

Индекс Опоры RSBI:

основные объекты инвестиций МСБ



Основными объектами инвестиций МСБ являются:

новое оборудование, поиск новых партнеров и запуск новых продуктов/услуг

реклама и маркетинг

При этом относительно не высока доля тех, кто вкладывается в ИТ (автоматизация процессов, Интернет-ресурсы).

Источник: PSB Research, Magram Market Research



ОПОРА РОССИИ

ОБЩЕРОССИЙСКАЯ ОБЩЕСТВЕННАЯ ОРГАНИЗАЦИЯ МАЛОГО И СРЕДНЕГО ПРЕДПРИНИМАТЕЛЬСТВА

Индекс Опоры RSBI:

планы МСБ по оптимизации инвестиций



Основным направлением оптимизации является продуктовая линейка, а также сокращение расходов на не основную деятельность и закупку материалов и комплектующих.



ОПОРА РОССИИ

ОБЩЕРОССИЙСКАЯ ОБЩЕСТВЕННАЯ ОРГАНИЗАЦИЯ МАЛОГО И СРЕДНЕГО ПРЕДПРИНИМАТЕЛЬСТВА

Спасибо за внимание!

В документе использованы данные Индекса
Опоры RSBI

Организаторы:



Промсвязьбанк



ОПОРА РОССИИ

Исполнитель:



Материалы Индекса скоро на сайте: rsbindex.ru



ОПОРА РОССИИ